

住吉校区内には、3軒の教職員住宅があります。

A: 住宅番号 53-3 4K 家賃 16,000円 (〒891-3104 住所 住吉 3255-11)

B: 住宅番号 53-5 4K 家賃 16,000円 (〒891-3104 住所 住吉 3255-11)

C: 住宅番号 54-5 4K 家賃 17,000円 (〒891-3104 住所 住吉 3255-11)

学校までは車で約5分、市街地まで車で約15分です。

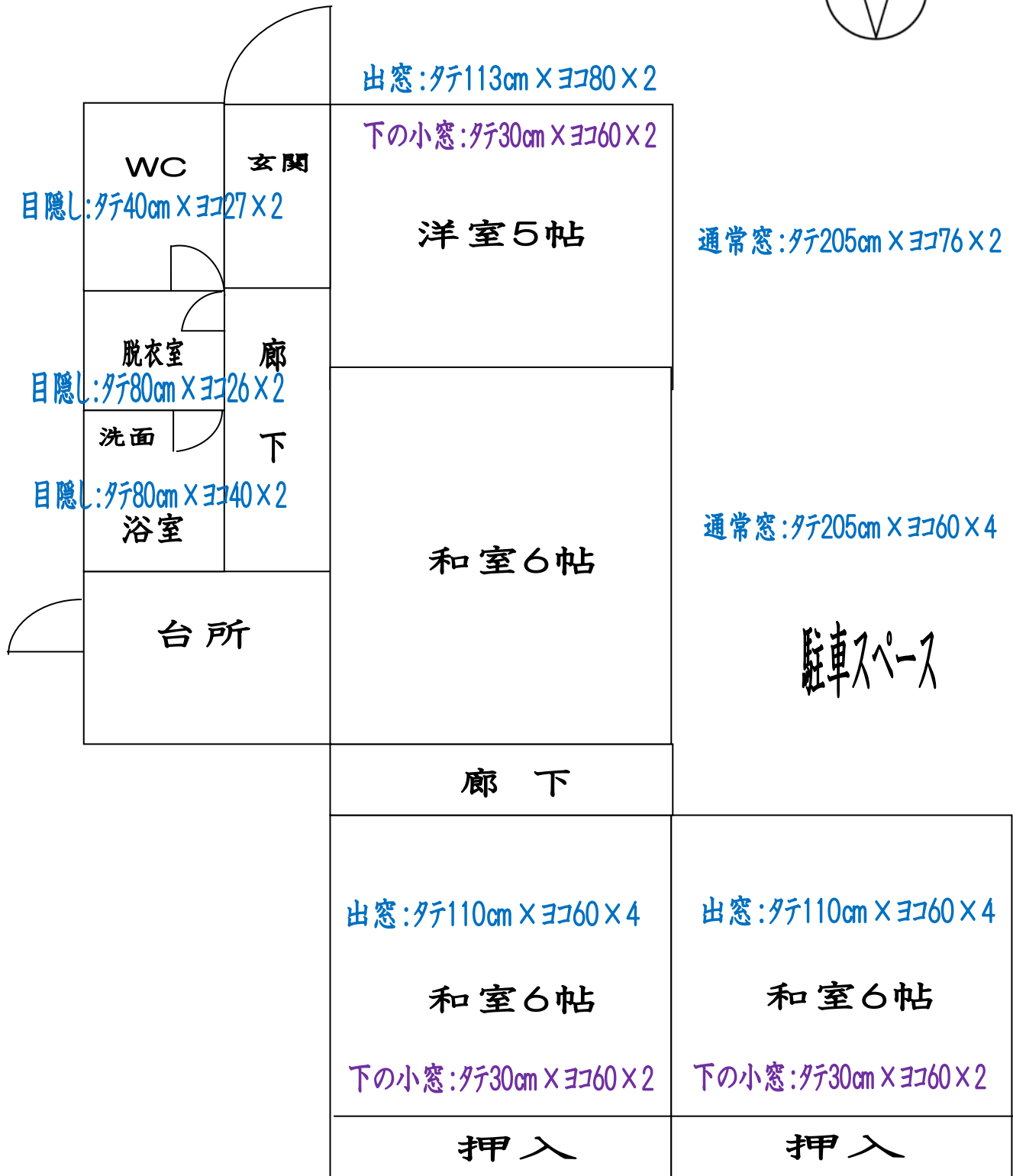
転居者が入居していた住宅や空居の住宅に入居することができます。(他校区の教職員住宅に空居があれば、入居できる場合もあります。)

詳しくは「西之表市HP [教職員住宅情報／種子島 西之表市 \(nishinoomote.lg.jp\)](http://nishinoomote.lg.jp)」で、教職員住宅に関することや、地図で住居の所在地や物件数について確認することができます。



海がすぐそばにあり、自然豊かな校区です。(本校HP「住吉の景観」をご覧ください。)

教職員住宅見取図



2 備考

- 鉄筋コンクリート（車1台以上駐車可能）
- 洋室1部屋，和室3部屋（畳） カーテンレール（1本レール）備え付け有り